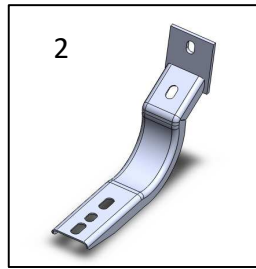
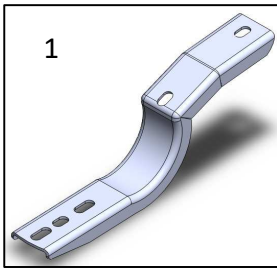


LISTA DE PARTES

Item	Cant.	No. Parte	Descripción	Torque
1	2 pzas	393686AA	Bracket delantero	
2	4 pzas	393680AA	Bracket central/trasero	
3	12 pzas		Tornillo hex M10x30mm	37 Lb./Ft.
4	12 pzas		Rondana plana de 3/8"	
5	12 pzas		Rondana de presión de 3/8"	
6	12 pzas		Tornillo c/ hex. De 5/16 x 1"	18 Lb./Ft.
7	12 pzas		Rondana plana de 5/16"	
8	12 pzas		Rondana de presión de 5/16"	
9	12 pzas		Tuerca hex 5/16"	

**Herramienta requerida:**

- A. Llave de 1/2" & 15mm.
- B. Matraca
- C. Extensión para matraca
- D. Dado 1/2" & 15mm.

Lea y comprenda perfectamente todas las instrucciones antes de comenzar la instalación. Si alguna de las partes listadas no se encuentra, no continúe con la instalación y llame a su distribuidor inmediatamente para obtener los componentes faltantes.

Para el cuidado y mantenimiento de este producto se recomienda mantenerlo limpio y no utilizar ceras abrasivas con el fin de proteger el acabado.

El tiempo aproximado de instalación de este producto es de 30 min.

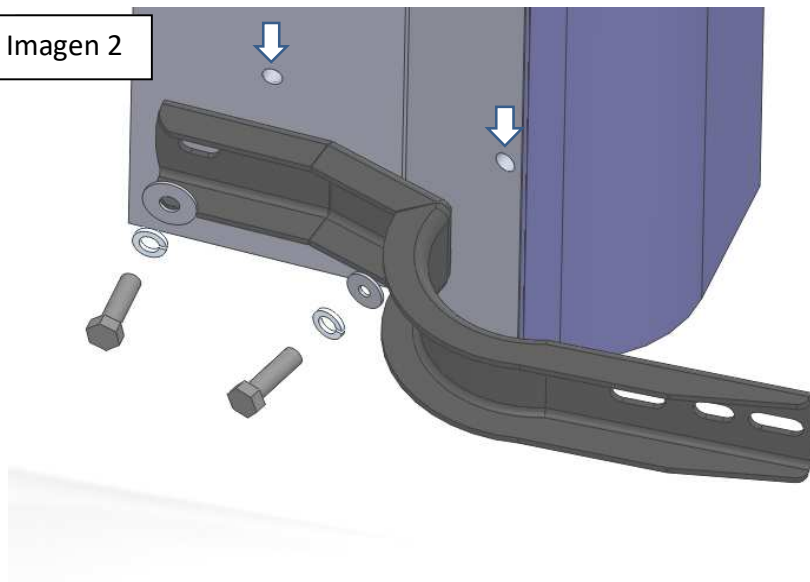
1. Comience por el lado del conductor. Localice los (3) puntos de fijación al frente, al centro y en la parte posterior del panel interior. Imagen 1.

Imagen 1

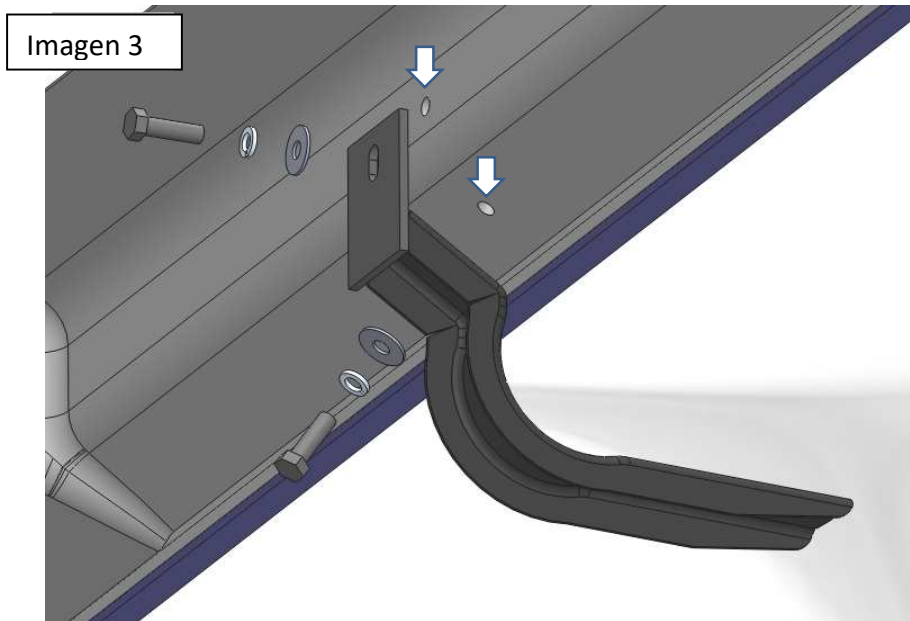


2. Instale uno de los brackets delanteros en el frente del vehículo colocándolo sobre los (2) barrenos roscados existentes y asegurándolos con (2) rondanas planas 3/8", (2) rondanas de presión 3/8" y (2) tornillos hex M10. No apriete aún. Imagen 2.

Imagen 2



3. Repita las mismas operaciones del paso anterior para instalar el bracket central y trasero. Imagen 3.



4. Para sujetar los estribos 5" XL, instale los tornillos c/cuadrada (incluidos con el estribo) en el riel de aluminio por debajo del estribo. Coloque el estribo sobre los brackets y atornille con (2) rondanas planas 5/16", (2) rondana de presión y (2) tuerca hex 5/16". Imagen 4. Alinee el estribo y apriete toda la tornillería.

Imagen 4



Imagen 5



5. Si instala estribos Fusion y Platinum, coloque el estribo sobre los brackets e introduzca un canal "U" (incluidos en el estribo) por cada bracket. Asegure el bracket al canal "U" utilizando (2) rondanas planas 5/16", (2) rondana de presión 5/16" y (2) tuerca hex 5/16". Imagen 5. Alinee el estribo y apriete toda la tornillería.
6. Repita todos los pasos anteriores para instalar el lado del pasajero. Recuerde verificar y reapretar cada seis meses las tuercas y tornillos del estribo.