

Westin

SIGNATURE OF QUALITY

AUTOMOTIVE PRODUCTS, INC.

INSTRUCTIONS-INSTRUCCIONES-CONSIGNES

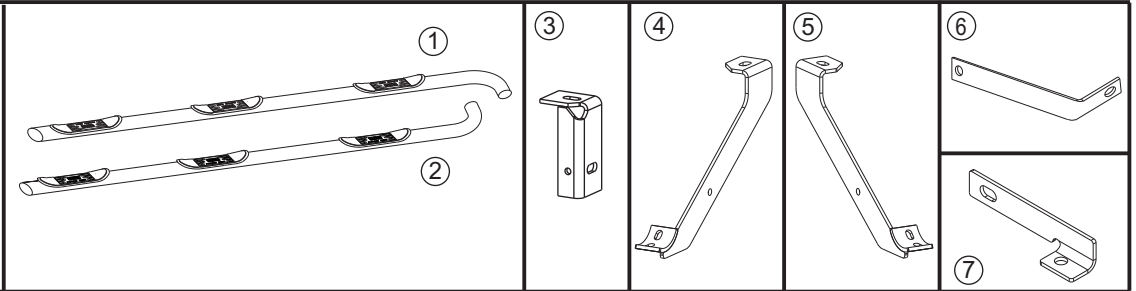
APPLICATION: 2002-08 DODGE RAM 1500 QUAD CAB
2003-08 DODGE RAM 2500/3500

APLICACIÓN: DODGE RAM 1500 QUAD CAB, MOD. 2002-08
DODGE RAM 2500/3500, MOD. 2003-08

APPLICATION: 2002-08 DODGE RAM 1500 CABINE DOUBLE
2003-08 DODGE RAM 2500/3500

STEP BAR ASSEMBLIES
ENSAMBLES DE ESTRIBOS
MONTAGES DE MARCHE-PIEDS

24-54080
24-54085



ITEM ARTICULO ARTICLE	QTY CANT. QTE	CONTENTS - CONTENIDO - CONTENU	TOOLS - HERRAMIENTAS - OUTILS
1,2 3 4,5 6 7 8 9 10 11 12 13 14 15 16 17 18 19	2 2 2 2 2 4 2 6 2 8 12 8 8 8 4 4 4 4	STEP BAR, PASSENGER (1) AND DRIVER (2) FRONT BRACKET REAR BRACKET, PASSENGER (4) AND DRIVER SIDE (5) FRONT SUPPORT BRACE REAR SUPPORT BRACE M12-1.75 X 120MM HEX HEAD BOLT 1/2-13 X 1.75" HEX HEAD BOLT 1/2" FLAT WASHER 1/2" LOCK WASHER 3/8-16 X 1.25" HEX HEAD BOLT 3/8" FLAT WASHER 3/8" LOCK WASHER 3/8-16 HEX NUT 3/8-16 X 1.25" BUTTON HEAD BOLT 3/8" INTERNAL TOOTH LOCK WASHER 3/8-16 BOLT PLATE PLASTIC WASHER	3/4" SOCKET 3/4" WRENCH 9/16" SOCKET 9/16" WRENCH 18MM SOCKET 19MM SOCKET 7/32" HEX BIT SOCKET RATCHET TORQUE WRENCH
1,2 3 4,5 6 7 8 9 10 11 12 13 14 15 16 17 18 19	2 2 2 2 2 4 2 6 2 8 4 8 8 4 4 4 4	ESTRIBOS, ACOMPAÑANTE (1) Y CONDUCTOR (2) SOPORTE DELANTERAS SOPORTE TRASERAS, ACOMPAÑANTE (4) Y CONDUCTOR (5) PIEZA DE SUJECIÓN DEL SOPORTE DELANTERO PIEZA DE SUJECIÓN DEL SOPORTE TRASERO PERNOS CON CABEZA HEXAGONAL DE M12-1,25 X 120MM PERNOS CON CABEZA HEXAGONAL DE 1/2-13 X 1,75" ARANDELAS PLANAS DE 1/2" ARANDELAS DE PRESIÓN DE 1/2" PERNOS CON CABEZA HEXAGONAL DE 3/8-16 X 1,25" ARANDELAS PLANAS DE 3/8" ARANDELAS DE PRESIÓN DE 3/8" TUERCAS HEXAGONAL 3/8" PERNO TERMINAL DE 3/8-16 X 1,25" ARANDELA DE PRESIÓN DE DENTADO INTERIOR DE 3/8" PLACAS DE PERNOS 3/8-16 ARANDELA DE PLÁSTICO	LLAVE DE TUERCAS DE 3/4" DADO DE 3/4" LLAVE DE TUERCAS DE 9/16" DADO DE 9/16" DADO DE 18MM DADO DE 19MM LLAVE DE ALLEN 7/32" MANERAL LLAVE DE TORQUE
1,2 3 4,5 6 7 8 9 10 11 12 13 14 15 16 17 18 19	2 2 2 2 2 4 2 6 2 8 4 8 8 4 4 4 4	MARCHE-PIEDS, PASSAGER (1) ET CONDUCTEUR (2) SUPPORTS AVANT SUPPORTS ARRIERE, PASSAGER (3) ET CONDUCTEUR (4) RENFORT DE SUPPORT AVANT RENFORT DU SUPPORT ARRIERE BOULONS A TETE HEXAGONALE M12-1,75 X 120MM BOULON A TETE HEXAGONALE DE 1/2-13 X 1,75 PO RONDELLE PLATE 1/2 PO RONDELLE A FREIN DE 1/2 PO BOULON A TETE HEXAGONALE DE 3/8-16 X 1,25 PO RONDELLE PLATE 3/8 PO RONDELLE A FREIN DE 3/8 PO ECROUS HEXAGONAUX 3/8-16 BOULON A TETE RONDE 3/8-16 X 1,00 PO RONDELLE A FREIN A DENTS INTERIEURES 3/8 PO PLAQUES DE BOULON 3/8-16 RONDELLE DE PLASTIQUE	DOUILLE 3/4 PO CLEF 3/4 PO DOUILLE 9/16 PO CLEF 9/16 PO DOUILLE 18MM DOUILLE 19MM CLEF DE ALLEN 7/32 po CLIQUET CLEF DE COUPLE

- STEP 1. Remove contents from box and check for damage. Verify all parts are present. Read instructions completely before beginning.
- STEP 2. Remove existing body mount bolts. Body mount bolts will not be reused for step bar installation. **See Figures 2,3 and 4.**
- STEP 3. Install front and rear brackets to body mounts with provided fasteners as shown. Hand Tighten. **See Figures 2,3 and 4.**
- STEP 4. Attach plastic washer to bolt plate. Insert bolt plate as shown. **See Figure 1.**
- STEP 5. Attach front and rear mount brace as shown. Hand tighten. **See Figures 2,3 and 4.**
- STEP 6. Attach step bar as shown. Hand tighten. **See Figures 2 and 5.**
- STEP 7. Make sure step bar and brackets are properly aligned and tighten fasteners. Recommended torque values are 79 FT.LBS. for M12 bolts, 64 FT.LBS. for 1/2" fasteners, 26 Ft. Lbs. for 3/8" fasteners and 19 Ft. Lbs. for 3/8" button head fasteners.

FINISH PROTECTION

Westin products have a high quality finish that must be cared for like any other exposed finish on the vehicle. Protect the finish with a non-abrasive automotive wax, (e.g. Pure Carnauba) on a regular basis. The use of any soap, polish or wax that contains an abrasive is detrimental, as the compounds scratch the finish and open it to corrosion.

- PASO 1. Retire el contenido de la caja y verifique que ninguna pieza se haya dañado. Verifique que no falte ninguna pieza. Lea las instrucciones completamente antes de comenzar.
- PASO 2. Retire los pernos de montaje de la carrocería existentes. Los pernos de la base de montaje no se utilizarán otra vez para la instalación de los estribos. **Vea la figura 2, 3 y 4.**
- PASO 3. Instale los soportes delanteros y traseros en la base de montaje con los sujetadores provisto como se muestra. Apriete con la mano. **Vea la figura 2, 3 y 4.**
- PASO 4. Coloque la arandela redondo de plástico en la placa de pernos. Inserte la placa de pernos como se muestra. **Vea la figura 1.**
- PASO 5. Instale las piezas delanteros y traseros de sujeción para montaje como se muestra. Apriete con la mano. **Vea la figura 2, 3 y 4.**
- PASO 6. Instale el estribo como se muestra. Apriete con la mano. **Vea la figuras 2 y 5.**
- PASO 7. Asegúrese de que el estribo y los soportes estén alineados correctamente y que los sujetadores estén apretados. Los valores recomendados del momento un torque son 79 libras-pies las pernos M12, 64 libras-pies a los sujetadores de 1/2", 26 libras-pies para los sujetadores de 3/8" y 19 libras-pies para los sujetadores terminales de 3/8".

PROTECCIÓN DEL ACABADO

Los productos Westin tienen un acabado de alta calidad que requiere del mismo cuidado que cualquier otro acabado expuesto del vehículo. Proteja el acabado con una cera no abrasiva para automóviles (por ejemplo, Pure Carnauba) regularmente. El uso de cualquier jabón, pulidor o cera que contenga un abrasivo es nocivo, dado que los componentes rayan el acabado y lo exponen a la corrosión.

- ETAPE 1. Enlevez le contenu de la boîte et vérifiez pour tout dommage. Vérifiez que toutes les pièces y sont. Lisez complètement les instructions avant de commencer.
- ETAPE 2. Retirez les boulons de montage de carrosserie existants. Les boulons de montage de carrosserie ne serviront pas à l'installation des marche-pieds. **Voir Figures 2, 3 et 4.**
- ETAPE 3. Installez les supports avant et arrière au montage de carrosserie avec la quincailleries tel qu'illustré. Serrez à main. **Voir Figures 2, 3 et 4.**
- ETAPE 4. Fixez la rondelle rond en plastique à la plaquette de boulon. Insérez la plaquette de boulon tel qu'illustré. **Voir Figure 1.**
- ETAPE 5. Installez avant et arriere le renfort de monture tel que montré. Serrez à main. **Voir Figures 2, 3 et 4.**
- ETAPE 6. Montez le marche-pieds tel qu'illustré. Serrez à main. **Voir Figures 2 et 5.**
- ETAPE 7. Assurez-vous que le marchepied et les supports sont correctement alignés et ensuite serrez les attaches. Les valeurs de couplez recommandées sont les boulons M12 à 79 pieds-livre, 1/2 po à 64 pieds-livre, 26 pieds-livre pour les attaches de 3/8 po., et 19 pieds-livre pour les attaches à tête ronde de 3/8 po.

PROTECTION DE LA FINITION

Les produits Westin ont une finition de haute qualité qui requiert des soins, comme toute autre finition du véhicule exposée aux éléments. Protégez la finition à l'aide d'une cire non-abrasive (par exemple, Pure Carnauba) de façon régulière. L'usage de tout savon, pâte à polir ou cire contenant un abrasif est nuisible, puisque les composantes strient la finition et la laissent vulnérable à la corrosion.

