

Installation Instructions

18-19 Jeep Wrangler 2
Dr & Jeep Wrangler
Unlimited 4 Dr
All Sub-Models

IS-8822_Rev.A



Double Tube Rear Bumper

For proper installation and best possible fit, please read all instructions **BEFORE** you begin.
For technical assistance or to obtain missing parts, please call Customer Relations at 1-800-328-2409.

Important Information

INSTALLATION IS NOT COMPATIBLE WITH MODELS EQUIPPED WITH BUMPER MOUNTED SENSORS.
SENSORS MUST BE UNPLUGGED AND SYSTEM TURNED OFF AT DASH.

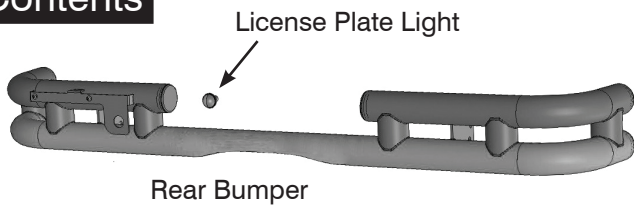
Important Safety Information



- CAUTION - Before driving, ensure that the bumper is properly secured to vehicle.
- Periodically check all components for tightness.

Contents

NOTE: Actual product may vary from illustration.



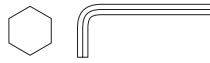
Tools Required



Socket Wrench



Socket Set



Allen Wrench Set



Safety glasses

Installation

- 1** Start installation from under the driver/left side of the rear bumper. Remove the plastic cover from the back of the rear wheel opening, (**See Figure 1**). Locate and remove the (2) hex bolts attaching the outer bracket running from the side of the frame to the outer end of the bumper, (**See Figure 2**). Repeat this Step on the passenger/right side of the vehicle.

Figure 1



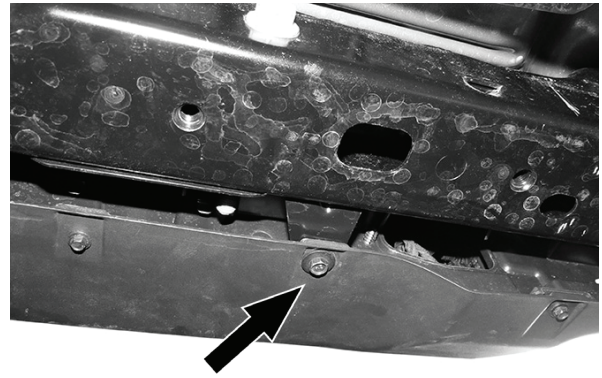
Figure 2



2

Unplug the wiring harness leading to the rear bumper. Remove the (2) hex bolts attaching the bottom of the bumper to the rear crossmember if equipped, (See **Figure 3**).

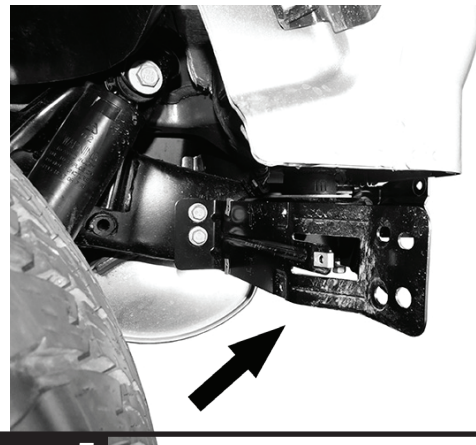
Figure 3



3

With assistance, remove the (4) hex nuts attaching the bumper to the inner bumper brackets, (See **Figure 4**). Slide bumper off of the inner and outer bumper brackets.

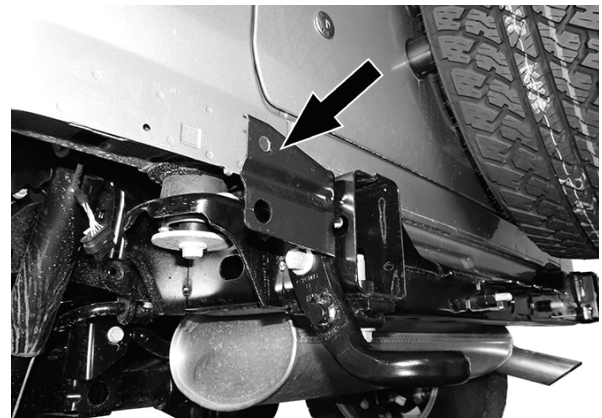
Figure 4



4

Remove the driver/left outer bumper bracket attached to the side of the frame, (See **Figure 4**). Next, remove the (2) hex bolts attaching the tow hook to the side of the frame and remove the inner bumper bracket, (See **Figure 5**).

Figure 5



NOTE: It may be necessary to loosen the (2) bolts attaching the tow hook to the bottom of the frame to remove the bumper bracket. On models with (2) tow hooks, only the driver/left tow will be reinstalled.

Repeat on opposite side.



Save Hardware. The factory bolts will be reused during bumper installation.

5

With assistance, carefully position the Rear Bumper up to the outside of the frame. Reuse the factory bumper bracket bolts to attach the Bumper to the outside of the tow hook on the driver/left side, (See **Figures 6 & 7**) and the directly to the frame on the passenger/right side.

Leave hardware hand tight.

Figure 6

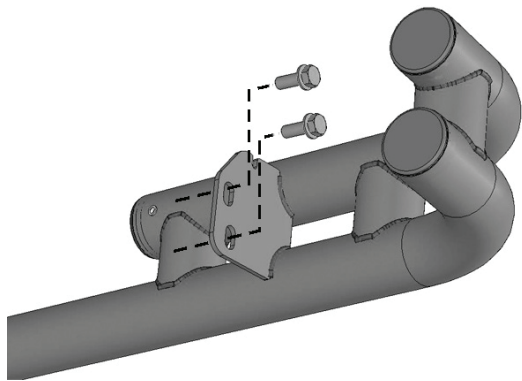
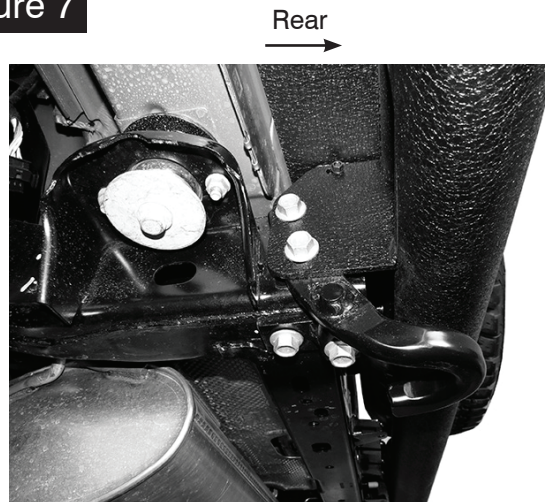


Figure 7



6

Level and adjust the bumper and tighten all hardware.

7

Insert the included License Plate Light into the hole in the license plate bracket, (See Figure 9).

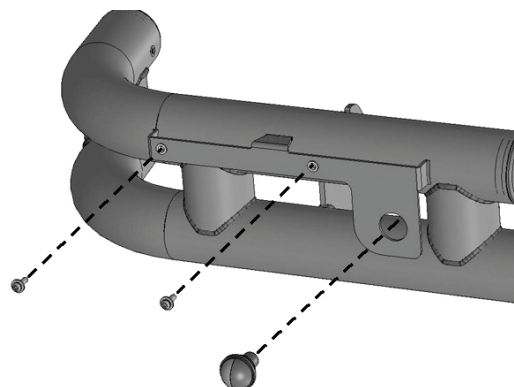
Remove factory wiring harness from original bumper.

Attach License Plate Light wiring to the factory wiring harness to the license plate light.

Attach license plate to bracket with (2) 6mm Combo Bolts.

Your installation is now complete.

Figure 8



Care and Cleaning

- Rampage Bumpers are built to last; any detergent you use to wash your vehicle is sufficient to clean the bumper. Do not use any harsh abrasive detergents. Periodically check and lubricate moving parts, tire swing pivot has a zerk fitting to grease joint.

Congratulations!

You have purchased one of the many quality Rampage branded products offered by Lund International. We take the utmost pride in our products and want you to enjoy years of satisfaction from your investment. We have made every effort to ensure that your product is top quality in terms of fit, durability, finish and ease of installation.



The material that your product is made from can be recycled. Please also consider recycling the packaging that your product came in.



1-800-328-2409 • Visit us at Rampageproducts.com
© 2018 Lund Motion Products, Inc. All rights reserved.
Rampage Products™ is a trademark of Lund Motion Products, Inc.



Instructions d'installation

18-19 Jeep Wrangler
2 Dr & Jeep Wrangler
Unlimited 4 Dr
All Sub-Models

IS-8822_Rev.A



Pare-chocs Arrière Double Tube

For proper installation and best possible fit, please read all instructions BEFORE you begin.
For technical assistance or to obtain missing parts, please call Customer Relations at 1-800-328-2409.

Une information important

L'INSTALLATION N'EST PAS COMPATIBLE AVEC LES MODÈLES ÉQUIPÉS DE CAPTEURS MONTÉS SUR UN PARE-CHOC. LES CAPTEURS DOIVENT ÊTRE DÉBRANCHÉS ET LE SYSTÈME DÉSACTIVÉ À DASH.

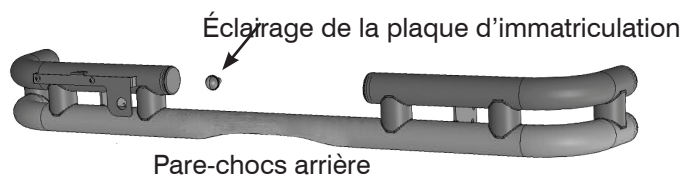
Informations de sécurité importantes



- ATTENTION - Avant de conduire, assurez-vous que le pare-chocs est correctement fixé au véhicule.
- Vérifiez régulièrement que tous les composants sont bien serrés.

Contenu

REMARQUE: Le produit réel peut différer de l'illustration.



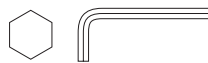
Outils nécessaire



Clé à douille



Jeu de douilles



Jeu de clés Allen



Lunettes de protection

Installation

1

Commencer l'installation sous le conducteur / côté gauche du pare-chocs arrière. Retirez le couvercle en plastique à l'arrière de l'ouverture de la roue arrière (voir la figure 1). Localisez et retirez les (2) boulons à tête hexagonale qui fixent le support extérieur du côté du châssis à l'extrémité extérieure du pare-chocs (voir Figure 2). Répétez cette étape sur le côté passager / droit du véhicule.

Figure 1

Arrière
→

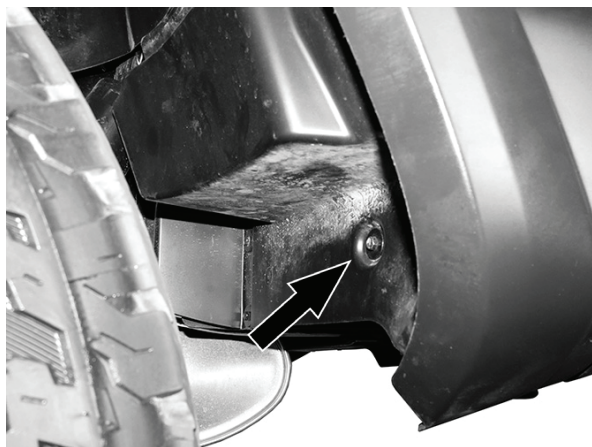


Figura 2

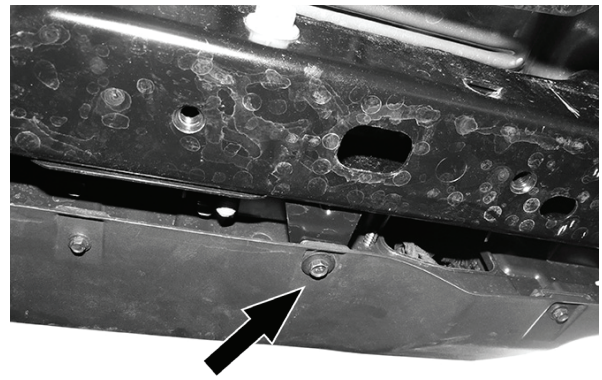
Arrière
→



2

Débranchez le faisceau de câbles menant au pare-chocs arrière. Retirez les (2) boulons à tête hexagonale fixant le bas du pare-chocs à la traverse arrière, le cas échéant (**voir la figure 3**).

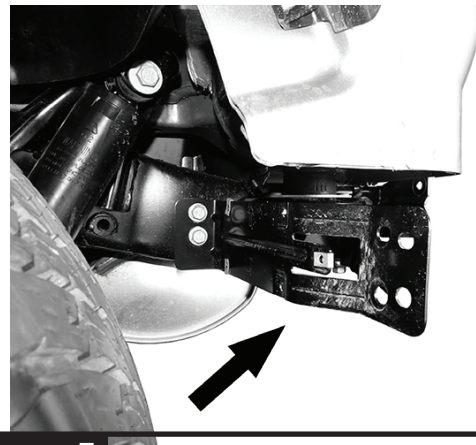
Figure 3



3

Avec de l'aide, retirez les (4) écrous hexagonaux fixant le pare-chocs aux supports internes du pare-chocs (**voir la figure 4**). Retirez le pare-chocs des supports de pare-chocs intérieurs et extérieurs.

Figure 4



4

Retirez le support de pare-chocs extérieur du conducteur / gauche fixé sur le côté du châssis (**voir la figure 4**). Ensuite, retirez les (2) boulons hexagonaux fixant le crochet de remorquage sur le côté du châssis et retirez le support de pare-chocs intérieur (**voir la figure 5**).

Figure 5



REMARQUE: Il peut être nécessaire de desserrer les (2) boulons fixant le crochet de remorquage au bas du cadre pour retirer le support de pare-chocs. Sur les modèles avec (2) crochets de remorquage, seul le câble conducteur / gauche sera réinstallé.

Répétez de l'autre côté.



Enregistrer le matériel. Les boulons de l'usine seront réutilisés lors de l'installation du pare-chocs.

5

Avec de l'aide, positionnez soigneusement le pare-chocs arrière à l'extérieur du cadre. Réutilisez les boulons du support de pare-chocs de l'usine pour fixer le pare-chocs à l'extérieur du crochet de remorquage sur le côté conducteur / gauche (**voir les figures 6 et 7**) et directement sur le cadre du côté passager / droit.

Laissez le matériel à la main.

Figure 6

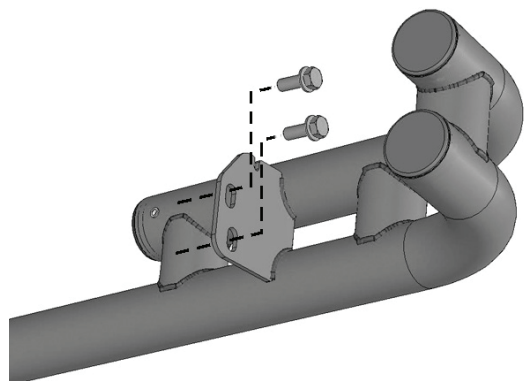
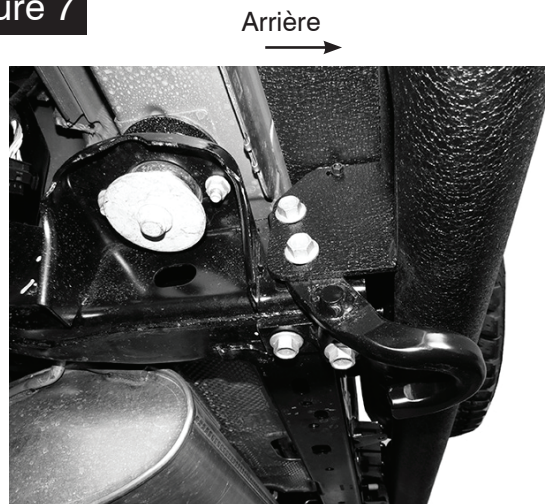


Figure 7



6

Mettez à niveau et ajustez le pare-chocs et serrez tout le matériel.

7

Insérez le témoin de plaque d'immatriculation inclus dans le trou du support de la plaque d'immatriculation (**voir la figure 9**).

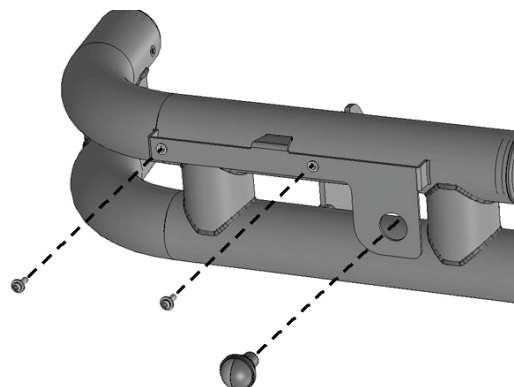
Retirez le faisceau de câbles d'usine du pare-chocs d'origine.

Fixez le câblage du voyant de plaque d'immatriculation au faisceau de câbles d'usine au voyant de la plaque d'immatriculation.

Fixez la plaque d'immatriculation au support avec (2) boulons combinés de 6 mm.

Votre installation est maintenant terminée.

Figure 8



Soins et nettoyage

- Les pare-chocs Rampage sont conçus pour durer; tout détergent que vous utilisez pour laver votre véhicule est suffisant pour nettoyer le pare-chocs. N'utilisez pas de détergents abrasifs durs. Contrôler et lubrifier périodiquement les pièces mobiles, le pivot de pivotement du pneu a un raccord zerk pour graisser le joint.

Félicitations!

Vous avez acheté l'un des nombreux produits de qualité Rampage proposés par Lund International. Nous tirons une grande fierté de nos produits et souhaitons que vous profitiez de nombreuses années de votre investissement. Nous nous sommes efforcés de garantir la qualité supérieure de votre produit en termes d'ajustement, de durabilité, de finition et de facilité d'installation.



Le matériau à partir duquel votre produit est fabriqué peut être recyclé. Veuillez également envisager de recycler l'emballage dans lequel votre produit est entré.



Rampage Products™ est une marque commerciale de Lund Motion Products, Inc.

800-328-2409 • Rendez-vous sur Rampageproducts.com

© 2018 Lund Motion Products, Inc. Tous droits réservés.



Instrucciones de instalación

18-19 Jeep Wrangler 2
Dr & Jeep Wrangler
Unlimited 4 Dr
All Sub-Models

IS-8822_Rev.A



Doble tubo parachoques trasero

Para una instalación adecuada y el mejor ajuste posible, lea todas las instrucciones ANTES de comenzar.
Para asistencia técnica o para obtener piezas faltantes, llame a Atención al Cliente al 1-800-328-2409.

Información importante

LA INSTALACIÓN NO ES COMPATIBLE CON MODELOS EQUIPADOS CON SENSORES MONTADOS EN EL PARACHOQUES. LOS SENSORES DEBEN DESENCHUFARSE Y EL SISTEMA APAGADO AL DASH.

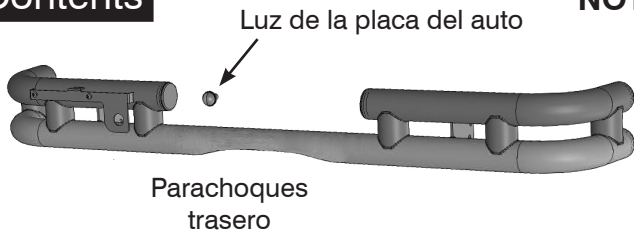
Información de Seguridad Importante



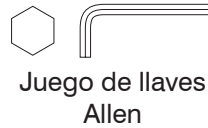
- PRECAUCIÓN: antes de conducir, asegúrese de que el parachoques esté correctamente asegurado al vehículo.
- Verifique periódicamente que todos los componentes estén apretados.

Contents

NOTA: El producto real puede variar de la ilustración.



Herramientas necesarias



Instalación

- 1 Comience la instalación desde debajo del conductor / lado izquierdo del paragolpes trasero. Retire la cubierta de plástico de la parte posterior de la abertura de la rueda trasera (consulte la Figura 1). Ubique y retire los (2) pernos hexagonales que sujetan el soporte externo que se extiende desde el costado del marco hasta el extremo exterior del parachoques (vea la Figura 2). Repita este paso en el lado del pasajero / derecho del vehículo.

Figura 1

Posterior →

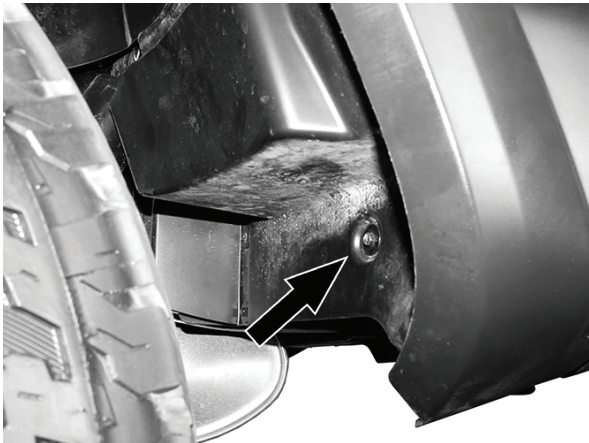


Figura 2

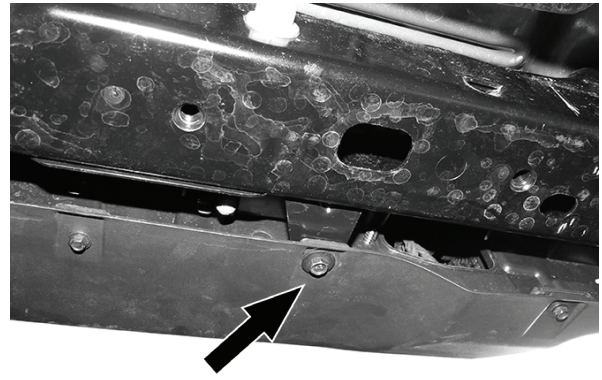
Posterior →



2

Desconecte el arnés de cableado que conduce al paragolpes trasero. Quite los (2) pernos hexagonales que sujetan la parte inferior del parachoques al travesaño trasero, si está equipado (vea la Figura 3).

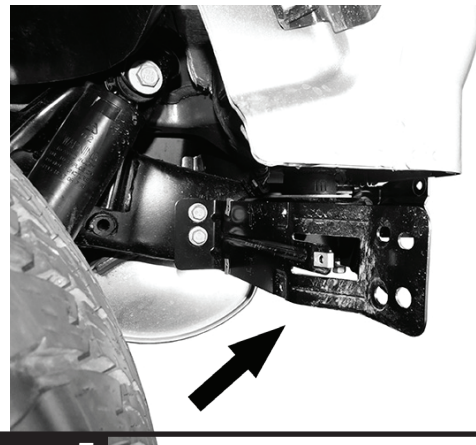
Figure 3



3

Con ayuda, retire las (4) tuercas hexagonales que sujetan el parachoques a los soportes del parachoques interior (vea la Figura 4). Deslice el parachoques fuera de los soportes del parachoques interior y exterior.

Figura 4



4

Retire el soporte del controlador / parachoques exterior izquierdo unido al lateral del marco (vea la Figura 4). A continuación, retire los (2) tornillos hexagonales que sujetan el gancho de remolque al lateral del marco y retire el soporte del parachoques interior (vea la Figura 5).

Figura 5



NOTA: Puede ser necesario aflojar los (2) pernos que sujetan el gancho de remolque a la parte inferior del marco para quitar el soporte del parachoques. En los modelos con (2) ganchos de remolque, solo se volverá a instalar el remolque del conductor / izquierdo.

Repita en el lado opuesto.



Guardar Hardware. Los pernos de fábrica serán reutilizados durante la instalación del parachoques.

5

Con ayuda, coloque con cuidado el parachoques trasero en la parte exterior del marco. Vuelva a utilizar los pernos del soporte del parachoques de fábrica para fijar el parachoques a la parte exterior del gancho de remolque en el lado izquierdo / del lado del conductor (vea las figuras 6 y 7) y directamente al bastidor en el lado derecho del pasajero.

Deje el hardware apretado a mano.

Figura 6

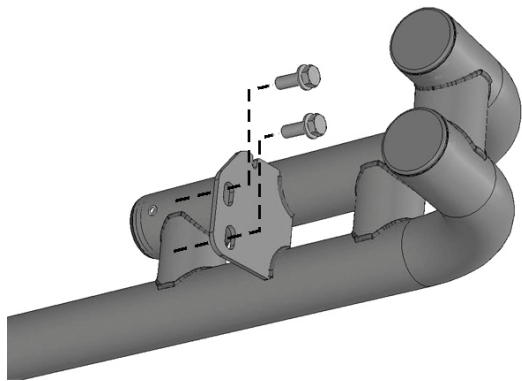


Figura 7

Posterior



6

Nivela y ajusta el parachoques y aprieta todo el hardware.

7

Inserte la luz de matrícula incluida en el orificio del soporte de la placa de matrícula (vea la Figura 9).

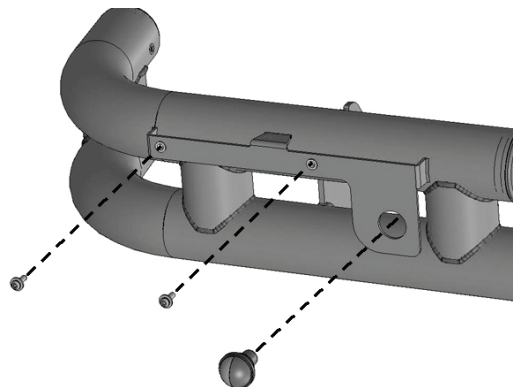
Retire el arnés de cableado de fábrica del parachoques original.

Fije el cableado de la luz de la matrícula al arnés de cableado de fábrica a la luz de la matrícula.

Fije la placa de matrícula al soporte con (2) pernos combinados de 6 mm.

Su instalación ahora está completa.

Figura 8



Cuidado y Limpieza

- Los parachoques Rampage están diseñados para durar; cualquier detergente que use para lavar su vehículo es suficiente para limpiar el parachoques. No use detergentes abrasivos fuertes. Revise y lubrique periódicamente las piezas móviles, el pivote de giro del neumático tiene un accesorio zerk para engrasar la junta.

¡Felicidades!

Usted ha comprado uno de los muchos productos de calidad Rampage ofrecidos por Lund International. Nos enorgullecemos de nuestros productos y queremos que disfrute años de satisfacción de su inversión. Hemos hecho todos los esfuerzos posibles para garantizar que su producto sea de alta calidad en términos de ajuste, durabilidad, acabado y facilidad de instalación.



El material del que está hecho su producto puede reciclarse. Considere también reciclar el embalaje en el que entró su producto.



800-328-2409 • Visítanos en Rampageproducts.com
© 2018 Lund Motion Products, Inc. Todos los derechos reservados.
Rampage Products™ es una marca registrada de Lund Motion Products, Inc.

